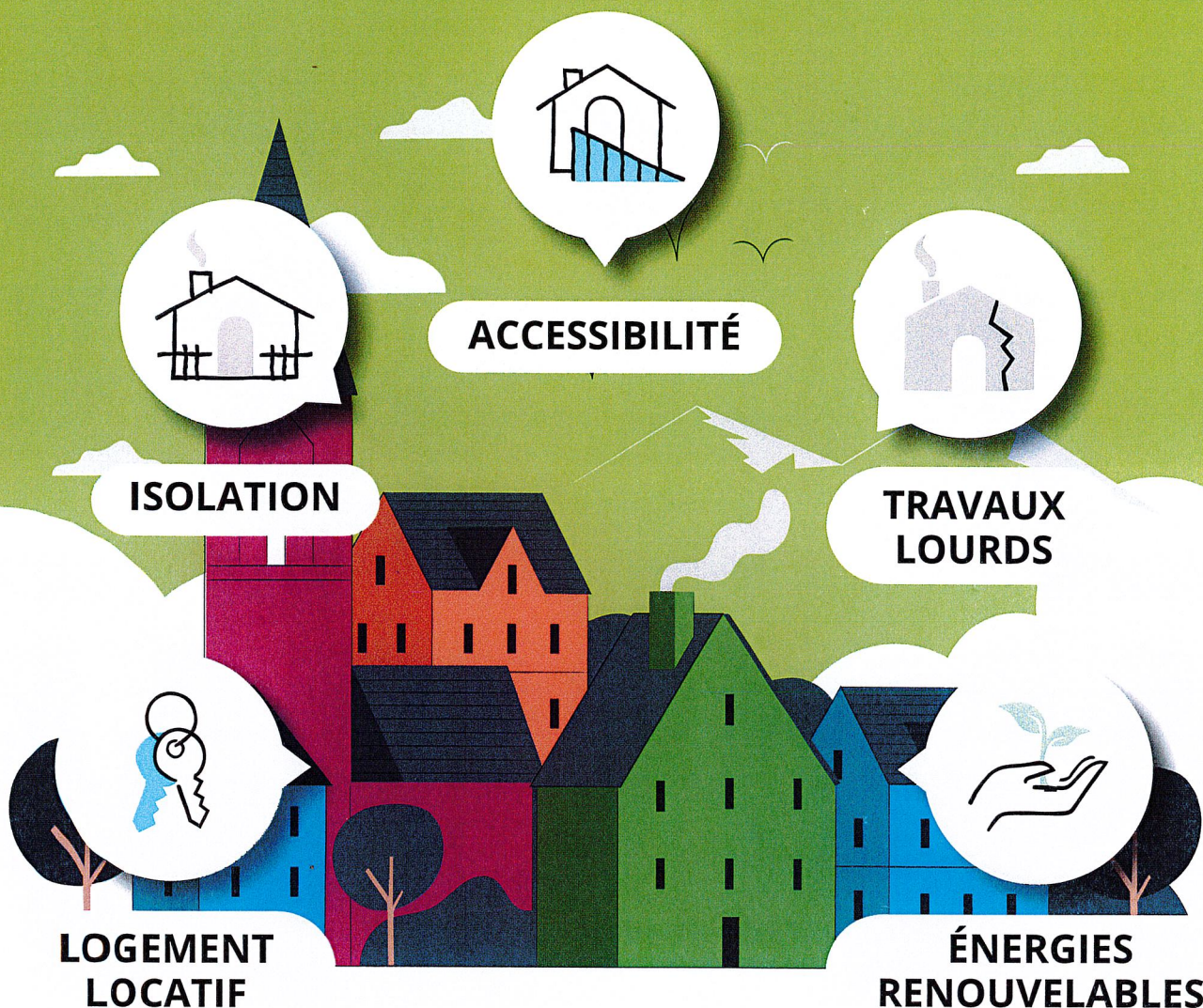


LA COMMUNAUTÉ DE COMMUNES
S'ENGAGE À VOS CÔTÉS
POUR RÉNOVER DURABLEMENT VOTRE LOGEMENT !

Communauté de communes
Châtaigneraie
CANTALIENNE



OPÉRATION PROGRAMMÉE

D'AMÉLIORATION DE L'HABITAT (OPAH)

Des conseils gratuits par téléphone, courriel ou lors des permanences sur le territoire par l'association SOLIHA Cantal :

SOLIHA
SOLIDAIRES POUR L'HABITAT

CANTAL

☎ 04 71 48 32 00

✉ cantal@solihha.fr

🌐 cantal.solihha.fr

